

Formation des groupes d'élèves et intégration en cours d'année

Procédure

Considérant :

- Que les enseignantes et enseignants ont une bonne connaissance des besoins particuliers de chacun de leur élève;
- Que les enseignantes et enseignants connaissent bien l'impact du jumelage de certains élèves sur le climat de la classe;
- Qu'en cours d'année, c'est l'enseignant(e) qui a le meilleur portrait de sa classe;
- Que selon les règles de confidentialité, les éléments propres à la situation d'un enfant ne doivent être divulgués qu'aux professionnels qui ont besoin de l'information pour intervenir auprès de lui. Que de faire autrement constitue un bris de confidentialité et est préjudiciable pour l'enfant;
- Que les enseignants, s'ils avaient la décision à prendre, deviendraient « juge et partie » dans cette tâche;
- Que l'intégration à une classe est une tâche qui appartient à la direction;
- Que la direction n'a pas à justifier ses décisions si cela met en cause des éléments qu'elle juge préjudiciable pour un élève ou pour un membre du personnel.

Nous considérerons la procédure suivante pour la formation des groupes et pour l'intégration d'un élève à un groupe classe pendant l'été ou pendant l'année scolaire.

En fin juin :

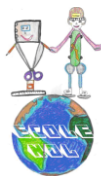
- Les enseignants d'un même niveau se rassemblent et préparent un scénario de répartition des élèves, en tenant compte des *critères de formation des groupes* (*voir ci-dessous*), selon le nombre de groupe ou la nature des groupes pour l'année suivante.
- Pour chaque élève, l'enseignant qui était son titulaire, remplit le formulaire à l'annexe et le remet à la direction.
- La direction convoque une rencontre des enseignant(e)s qui ont préparé le scénario pour l'année suivante. La direction (habituellement avec le T.E.S. et la psychoéducatrice) rencontre les enseignants et regarde la recommandation.
- Après la rencontre, la direction établit la répartition, **sans** justifier sa décision.

Pour les élèves qui arrivent après le début de l'année scolaire :

1. Lorsqu'un nouvel élève arrive après le début des classes, la direction évalue la situation de l'élève, avec des barèmes de couleur (vert – jaune – rouge), selon deux critères : les résultats scolaires et selon les comportements de l'élève.
2. La direction convoque les enseignants du niveau où sera intégré l'élève. Il indique le nom de l'élève ainsi que les résultats de l'analyse (deux barèmes). Les enseignantes peuvent discuter de la situation, expliquer la situation de leur classe et même faire une recommandation à la direction.
3. Après la rencontre, la direction finalise l'intégration de l'élève en suivant ou non la recommandation des enseignants, **sans** justifier sa décision.

Pour les élèves qui arrivent pendant l'été :

- Comme les enseignants sont en période de vacances, la direction procède en omettant l'étape # 2



Critères de formation des groupes

Primaire régulier :

Lorsqu'il y a plus d'un groupe dans un niveau, sans groupe multi-âge.

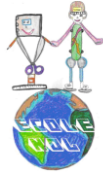
ou

Lorsqu'il y a plus d'un groupe dans un niveau, avec seulement des groupes multi-âge.

- Chacun des groupes est formé d'élèves forts, moyens et faibles en nombre à peu près égal.
- Il y a partage, entre les groupes, des élèves en difficulté d'adaptation (élèves en difficulté de comportement)
- Il y a séparation des élèves dont le pairage amène des difficultés.

Lorsqu'il y a plus d'un groupe dans un niveau, avec un mélange de groupe(s) multi-âge et de groupe(s) d'un niveau.

- Chacun des groupes est formé d'élèves forts, moyens et faibles en nombre à peu près égal.
- Il y a partage, entre les groupes, des élèves en difficulté d'adaptation (élèves en difficulté de comportement)
- Il y a séparation des élèves dont le pairage amène des difficultés.
- Il y a maintien d'une **différence minimale** de 2 élèves (en moins) dans le ou les groupes multi-âges par rapport au groupe(s) de niveau.



Critères de formation des groupes Formulaire

Élèves dont il faut éviter le pairage :

_____ pas avec : _____

_____ pas avec : _____

_____ pas avec : _____

_____ pas avec : _____

_____ pas avec : _____

Groupe : _____ Année scolaire : _____

Enseignant(e) : _____

Nom de l'élève :

Comportement :

Besoins particuliers :
