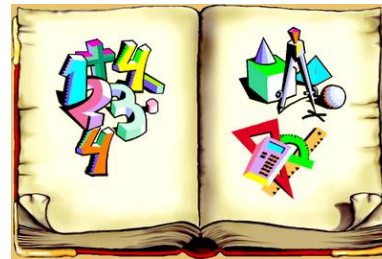


ÉCOLE NOTRE-DAME-DE-LOURDES

SEPTEMBRE 2018

5^{ÈME} ANNÉE



		V	J	R
1	Fractions sur le même tout et données manquantes			
2	Droite numérique décimaux au centième			
3	Droite numérique avec grand nombre naturel plus de 1000			
4	Addition et soustraction nombres décimaux horizontale			
5	Multiplication/division sans reste (3 chiffres à 1 chiffre) personnel			
6	Périmètre avec données manquantes, différentes unités de mesure			
7	Analyse de problème			

MON NOM : _____

PROBLÈMES 1 :

Avec les fractions suivantes, complète les énoncés :

$\frac{1}{6}$	$\frac{1}{8}$	$\frac{1}{3}$	$\frac{9}{24}$
---------------	---------------	---------------	----------------



0,1

2,3

4,5

Les pyramides représentent _____ de l'ensemble des pièces.

Les chameaux représentent _____ de l'ensemble des pièces.

Les momies représentent _____ de l'ensemble des pièces.

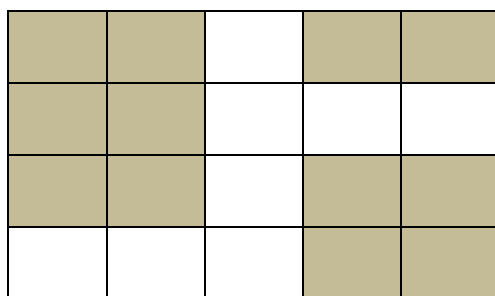
Les pièces d'or représentent _____ de l'ensemble des pièces.

La figure ci-dessous représente le plan d'un jardin de fleurs.

Les parties ombrées sont les endroits où poussent les fleurs.

La partie qui n'est pas ombrée est le trottoir pour marcher.

Quelle fraction de ce jardin les fleurs occupent-elles?



Réponse : _____



PROBLÈME 2 :

Place les nombres manquants sur la droite numérique.



Situe les nombres suivants sur la droite numérique

5,5 et 5,55



Place les fractions suivantes sur la droite numérique.

$\frac{1}{2}$ $\frac{3}{4}$ $\frac{5}{10}$



0,1

2

3,4

0,1

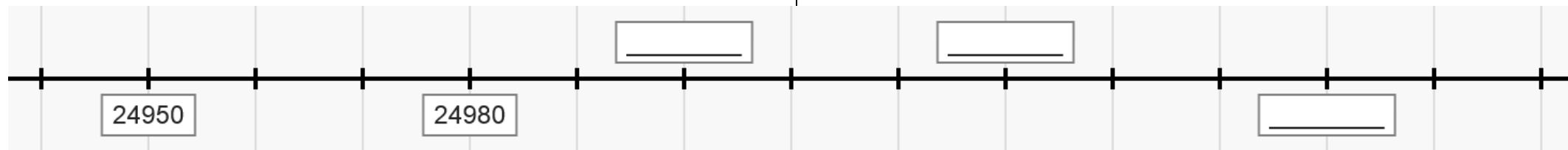
2

3



PROBLÈME 3 :

Complète la droite numérique



Quel est le nombre qui contient :

9 dizaines + 42 centaines + 15 unités

Encerle la bonne réponse

- a) 66
- b) 42 915
- c) 94 215
- d) 4305

0,1

2

3,4



PROBLÈME 4 :

Quel est le résultat de l'opération suivante?

$$10,85 + 2,8$$

Quel est le résultat de l'opération suivante?

$$23,5 - 2,45$$

 0 1 2

PROBLÈME 5 :

$$309 \times 5$$

$$123 \times 4$$

 0,1 2 3,4

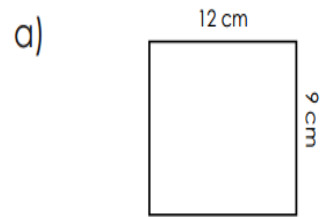
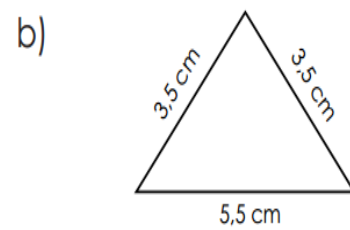
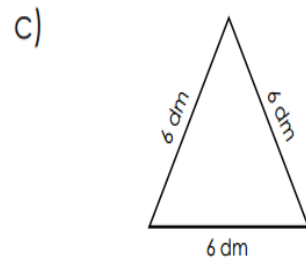
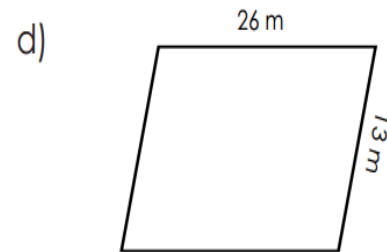
$$592 \div 4$$

$$408 \div 6$$



PROBLÈME 6 :

Trouve le périmètre des figures suivantes

**Périmètre:****Périmètre:****Périmètre:****Périmètre:** 0,1 2 3,4